



GITES ET BIEN-ÊTRE - ARHOMEPLUS- HUNIC - AUTUN



LES SÉJOURS EDONIS AUTUN

☺ Respirez ! vous êtes arrivé(e)

<https://arhomeplus-hunic.fr>

<https://www.nicole-barbier.fr>

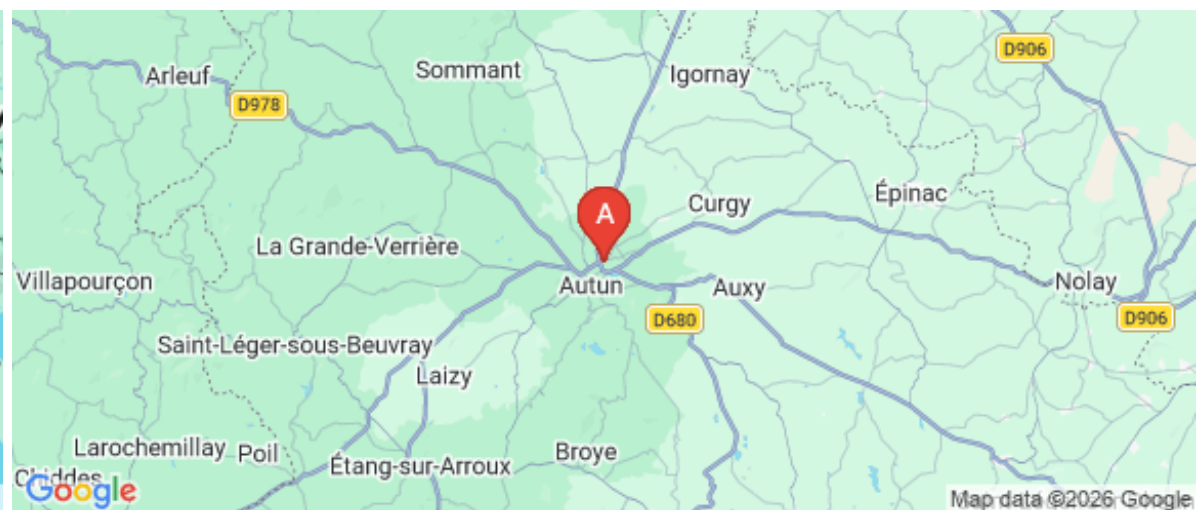
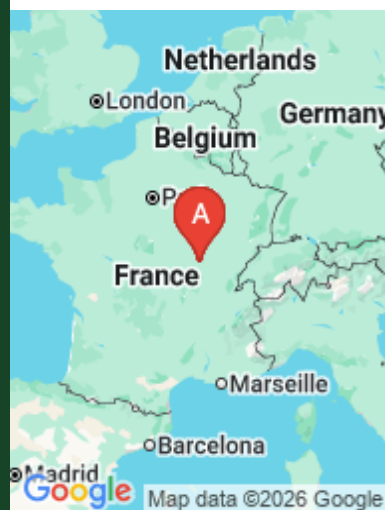
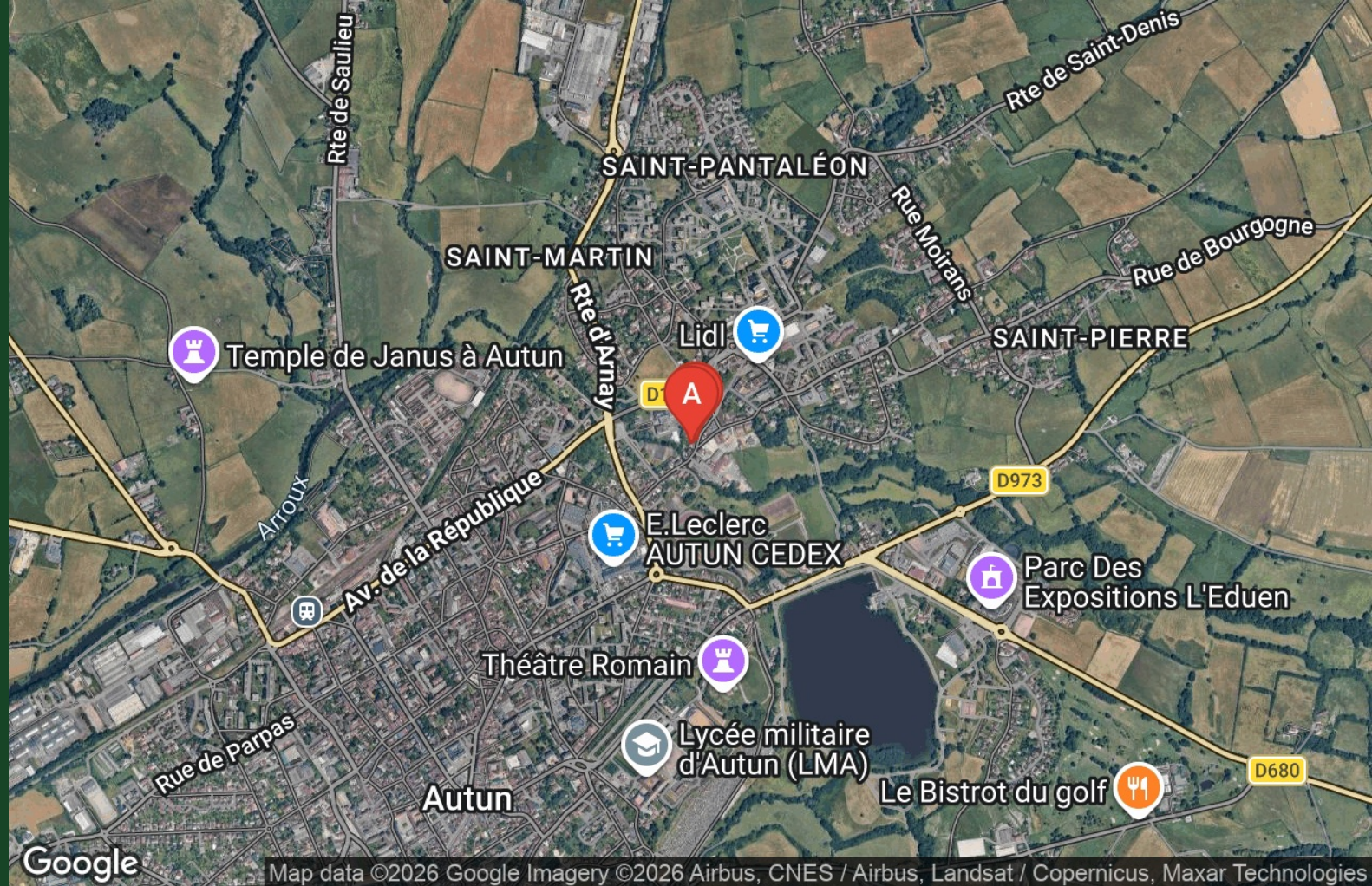


Nicole Barbier

☎ 06 18 02 19 83

☎ 06 37 52 41 30

- A** Gite Arhomeplus-Hunic 1 : 1 Rue du Bourg
71400 AUTUN
- B** Gite Arhomeplus-Hunic 2 - Autun : 1 Rue du
Bourg 71400 AUTUN
- C** Gite Arhomeplus-Hunic 3 : 1 Rue du Bourg
71400 AUTUN
- D** Arhomeplus Votre centre bien-être : 1, rue du
Bourg, 71400 Autun





Gite Arhomeplus-Hunic 1



Appartement



6

personnes



3

chambres



110

m²

Je vous accueille dans une maison de ville du XIXe siècle, entièrement restaurée, située dans un quartier résidentiel paisible à proximité du centre-ville et du plan d'eau du Vallon (100 ha de sports nautiques et de loisirs). Adossée à la forêt de Planoise, idéale pour des balades à pied ou en VTT, cette ville millénaire, labellisée "Ville d'Art & d'Histoire", offre un patrimoine unique : vestiges gallo-romains, médiévaux et classiques.

Le gîte est spacieux et lumineux, avec une grande pièce de vie, un équipement complet (piano, écran de projection, DVDthèque) et une décoration chaleureuse mélangeant esprit "campagne chic" et touches "ethniques". Il comprend :

Séjour-cuisine-salon

3 chambres dont 1 communicante (2 lits 160x200 cm et 1 140x200)

Espace détente "piano-bar" (canapé convertible 140x190 cm)

Salle d'eau (douche)

WC indépendant

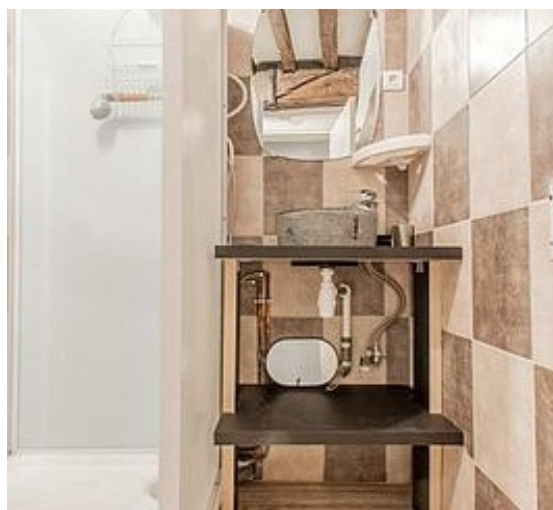
Balcon-terrasse privatif

Équipements supplémentaires : buanderie commune, local vélos, Wi-Fi (fibre), chauffage PAC.

Parking public gratuit à proximité, supermarché à 500 m, gare à 1,5 km.







Pièces et équipements

<i>Chambres</i>	Chambre(s): 3 Lit(s): 3	dont lit(s) 1 pers.: 0 dont lit(s) 2 pers.: 3	
<i>Salle de bains / Salle d'eau</i>	Salle de bains avec douche Salle(s) d'eau (avec douche): 1		
<i>WC</i>	WC: 1 WC indépendants		
<i>Cuisine</i>	Cuisine américaine Combiné congélation Four Lave vaisselle		Congélateur Four à micro ondes Réfrigérateur
<i>Autres pièces</i>	Salon Terrasse	Séjour	
<i>Media</i>	Câble / satellite Wifi	Télévision	
<i>Autres équipements</i>	Lave linge privatif	Matériel de repassage	
<i>Chauffage / AC</i>	Chauffage		
<i>Bien être</i>	Sauna		
<i>Exterieur</i>	Barbecue		
<i>Divers</i>			

Infos sur l'établissement



Communs

Dans maison

Entrée indépendante



Activités



Réseaux

Accès Internet



Stationnement

Parking à proximité



Services

Nettoyage / ménage

Baby sitting



Extérieurs

A savoir : conditions de la location

Arrivée

Départ

Langue(s) parlée(s) Anglais Espagnol Français

*Annulation/
Prépaiement/
Dépot de
garantie*

Moyens de paiement Chèques bancaires et postaux Chèques Vacances
Espèces Paypal Virement bancaire

Ménage

Draps et Linge de maison Draps et/ou linge compris

Enfants et lits d'appoints

Animaux domestiques Les animaux sont admis.

Tarifs (au 23/03/26)

Gite Arhomeplus-Hunic 1

Tarif standard pour 1/6 personnes. Petit déjeuner non compris. Tarif mois -20% du tarif standard.

Tarifs en €:	Tarif 1 nuit en semaine (L, M, M, J, D)	Tarif 1 nuit en weekend (V ou S)	Tarif 2 nuits weekend (V+S)	Tarif 7 nuits semaine
du 01/01/2026 au 31/12/2026	160€	180€	350€	900€



Gite Arhomeplus-Hunic 2 - Autun



Apparteme
nt



3
personnes



1
chambre



36
m²



Nicole vous accueille dans une maison de ville du XIXe intégralement restaurée, nichée en bordure de ruelle peu passante au sein d'un paisible quartier résidentiel à deux pas du centre-ville (toutes commodités), du plan d'eau du Vallon (100 ha de "sport nature" avec base nautique) & des divers équipements de loisirs que compte la ville (dont le golf). Adossée à la vaste forêt sauvage de Planoise (véritable "poumon vert" des contreforts sud du massif du Morvan, à parcourir à pied ou VTT lors d'apaisantes balades) au creux d'un magnifique cadre préservé de douce campagne vallonnée, cette cité doublement millénaire labellisée "Ville d'Art & d'Histoire" (née de la volonté de l'empereur romain Auguste), dispose d'un patrimoine unique : exceptionnels vestiges gallo-romains (Temple, portes, théâtre, Pyramide de Couhard...), médiévaux (cathédrale St-Lazare du XIIe, anciens remparts, tour des Ursulines, chapelle romane du XIe et maisons à colombages....) & classiques (halles couvertes du XIXe, théâtre à l'italienne de 1884, lycée militaire du XVIIe...). Petit gîte de bon confort au chaleureux cachet campagnard contemporain conjugué aux riches traces du bâti originel (élégant manteau de cheminée en pierre & plafond à la française). Mini balcon abrité complété par un intimiste espace terrasse en gravier, doté d'un salon de jardin, sis au sein d'une cour close à l'arrière de la maison (en commun avec autre gîte & propriétaires). Composition : Maison comprenant le cabinet professionnel du propriétaire et 3 gîtes. Buanderie en commun avec lave-linge. Wifi fibre. Chauffage PAC. Gîte au 1er étage. Espace cuisine (dans couloir), séjour-salon (canapé convertible 2 p. 140x190cm), chambre avec TV (lit 2 p. 140x200cm), sdb (baignoire + douche multijets + Wc). Mini balcon abrité privatif. Cour-terrasse en commun. Local vélos. Parking public gratuit aisé sur place. Supermarché 500m. Gare 1.5 km.

Pièces et équipements

<i>Chambres</i>	Chambre(s): 1 Lit(s): 1	dont lit(s) 1 pers.: 1 dont lit(s) 2 pers.: 1
<i>Salle de bains / Salle d'eau</i>	Salle de bains privée Salle(s) de bains (avec baignoire): 1	
<i>WC</i>	WC: 1 WC indépendants	
<i>Cuisine</i>	Kitchenette Appareil à raclette Combiné congélation	Appareil à fondue Four à micro ondes
<i>Autres pièces</i>	Terrasse	
<i>Media</i>	Télévision	Wifi
<i>Autres équipements</i>	Lave linge collectif Matériel de repassage sur demande	
<i>Chauffage / AC Bien être</i>	Sauna	
<i>Exterieur</i>	Abri pour vélo ou VTT Cour commune	Barbecue Terrain clos
<i>Divers</i>	Massage & réflexologie	

Infos sur l'établissement



Communs

Dans maison
Mitoyen propriétaire

Entrée commune



Activités



Réseaux

Accès Internet



Stationnement

Parking à proximité



Services



Extérieurs

A savoir : conditions de la location

Arrivée

Départ

Langue(s) parlée(s) Anglais Espagnol Français

*Annulation/
Prépaiement/
Dépot de
garantie*

Moyens de paiement Cartes de paiement Chèques bancaires et postaux
Espèces Paypal Virement bancaire

Ménage

Draps et Linge de maison Draps et/ou linge compris

Enfants et lits d'appoints Sur demande

Animaux domestiques Les animaux sont admis.
1 petit animal admis

Tarifs (au 23/03/26)

Gite Arhomeplus-Hunic 2 - Autun

Tarif standard pour 1/3 personnes. Petit déjeuner non compris. Tarif mois -20% du tarif standard.

Tarifs en €:	Tarif 1 nuit en semaine (L, M, M, J, D)	Tarif 1 nuit en weekend (V ou S)	Tarif 2 nuits weekend (V+S)	Tarif 7 nuits semaine
du 01/01/2026 au 31/12/2026	65€	75€	140€	420€



Gite Arhomeplus-Hunic 3



Apparteme
nt



2
personnes



0
chambre



29
m2



Nicole vous accueille dans une maison de ville du XIXe intégralement restaurée, nichée en bordure de ruelle peu passante au sein d'un paisible quartier résidentiel à deux pas du centre-ville (toutes commodités), du plan d'eau du Vallon (100 ha d'espace "sport nature" avec base nautique) & des riches équipements de loisirs que compte la ville (dont le golf). Adossée à la vaste forêt sauvage de Planoise (véritable "poumon vert" des contreforts sud du massif du Morvan, à parcourir à pied ou VTT lors d'apaisantes balades) au creux d'un magnifique cadre préservé de douce campagne vallonnée, cette cité doublement millénaire labellisée "Ville d'Art & d'Histoire" (née de la volonté de l'empereur romain Auguste), dispose d'un patrimoine unique : exceptionnels vestiges gallo-romains (Temple, portes, théâtre, Pyramide de Couhard....), médiévaux (cathédrale St-Lazare du XIIe, anciens remparts, tour des Ursulines, chapelle romane du XIe, hauts quartiers aux ruelles étroites et maisons à colombages...) & classiques (halles couvertes du XIXe, théâtre à l'italienne de 1884, lycée militaire du XVIIe...). Studio de bon confort. Chaleureux cachet contemporain. Ambiance douillette & cosy. Intimiste espace terrasse en gravier, doté d'un salon de jardin, sis au sein d'une cour close à l'arrière de la maison (en commun avec un autre gîte et les propriétaires). Composition : Maison comprenant le cabinet professionnel de la propriétaire et 3 gîtes. Buanderie en commun avec lave-linge. Wifi (fibre). Chauffage électrique. Studio de plain-pied en rdc : coin nuit en alcôve (lit 2 p. 140x190cm / + banquette 1 p. 100x190cm en appoint côté "espace salon"), salle d'eau (douche/WC). Cour-terrasse en commun. Local vélos. Parking public gratuit aisé sur place. Supermarché 500m. Gare 1.5 km.

Pièces et équipements

<i>Chambres</i>	Chambre(s): 0 Lit(s): 1	dont lit(s) 1 pers.: 0 dont lit(s) 2 pers.: 1
<i>Salle de bains / Salle d'eau</i>	Sèche serviettes Salle(s) d'eau (avec douche): 1	
<i>WC</i>	WC: 1 WC indépendants	
<i>Cuisine</i>	Kitchenette Congélateur Appareil à fondue et à raclette sur demande	
<i>Autres pièces</i>		
<i>Media</i>	Télévision	Wifi
<i>Autres équipements</i>	Lave linge collectif Matériel de repassage sur demande	
<i>Chauffage / AC</i>		
<i>Exterieur</i>	Terrain clos	
<i>Divers</i>		

Infos sur l'établissement



Communs

Entrée indépendante

Mitoyen propriétaire



Activités



Réseaux

Accès Internet



Stationnement

Parking à proximité



Services



Extérieurs

A savoir : conditions de la location

Arrivée

Départ

Langue(s) parlée(s) Anglais Espagnol Français

*Annulation/
Prépaiement/
Dépot de
garantie*

Moyens de paiement Cartes de paiement Chèques bancaires et postaux
Chèques Vacances Paypal

Ménage

Draps et Linge de maison Draps et/ou linge compris

Enfants et lits d'appoints

Animaux domestiques Les animaux sont admis.

Tarifs (au 23/03/26)

Gite Arhomeplus-Hunic 3

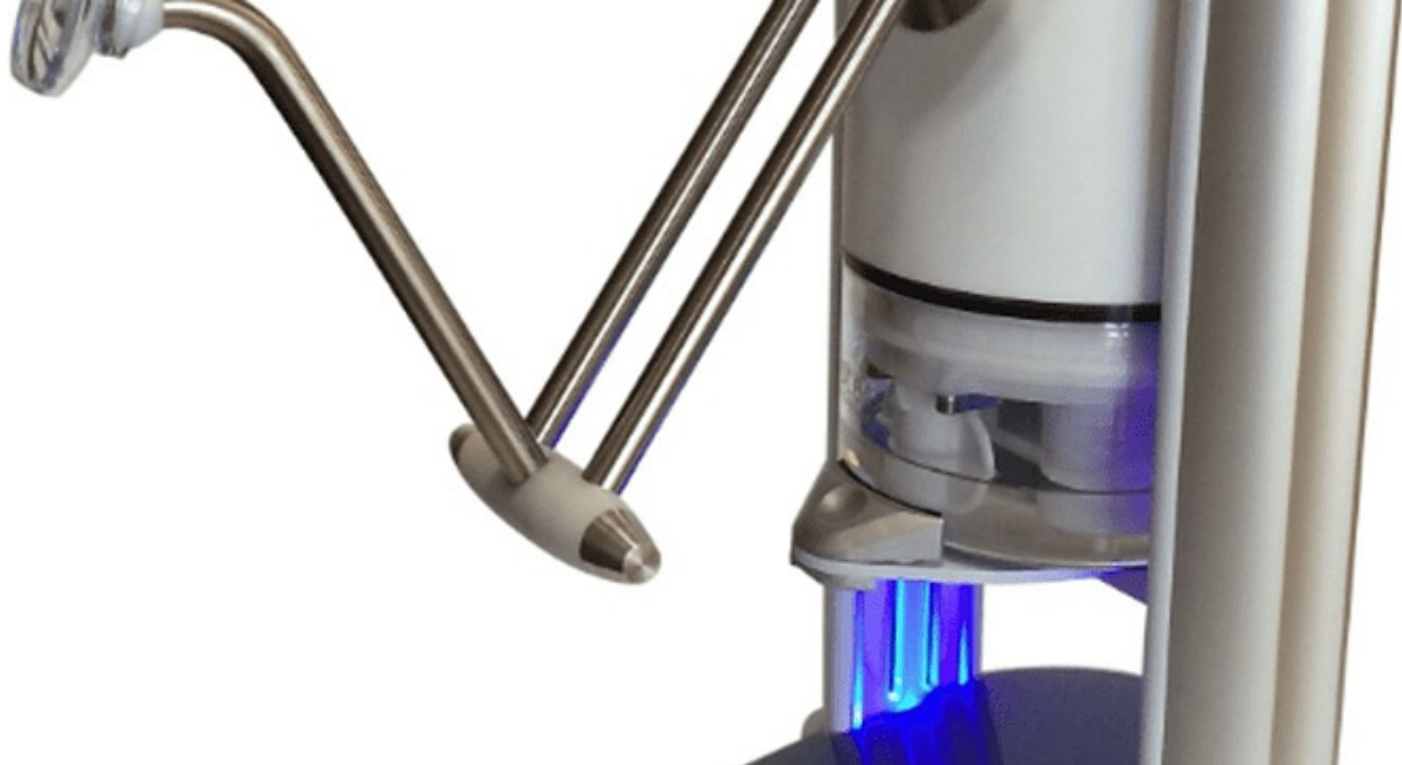
Tarifs en €:	Tarif 1 nuit en semaine (L, M, M, J, D)	Tarif 1 nuit en weekend (V ou S)	Tarif 2 nuits weekend (V+S)	Tarif 7 nuits semaine
du 01/01/2026 au 31/12/2026				



Arhomeplus Votre centre bien-être

RÉFLEXOLOGIE MASSAGE BIEN-ETRE EDONIS
BOL D'AIR JACQUIER® MYCOTHÉRAPIE





NICOLE BARBIER, PRATICIENNE EN MASSAGE BIEN-ÊTRE & REFLEXOLOGUE

Je suis Nicole Barbier, praticienne en bien-être et fondatrice d'Arhomeplus, créé en 2019. Après une reconversion professionnelle, j'ai choisi de m'orienter vers une activité centrée sur l'accompagnement de la personne, l'écoute et la recherche d'un mieux-être durable.

Attirée par les approches holistiques, je me suis spécialisée en réflexologie plantaire et en massage bien-être Édonis. Ces soins ont pour objectif d'aider à réduire le stress, apaiser les tensions et favoriser la détente du corps et de l'esprit.

Mon approche s'inspire des principes de la médecine traditionnelle chinoise. Dans le cadre de mon parcours, j'ai eu l'opportunité de réaliser un stage au Zhongfang Red Cross International Hospital en Chine, une expérience qui a enrichi ma compréhension des approches traditionnelles du bien-être.

Je vous accueille à Autun, en cabinet ou à domicile, avec une approche fondée sur l'écoute, le respect et la personnalisation des soins. J'accompagne les adultes, les sportifs ainsi que les personnes à mobilité réduite.

Soucieuse de proposer un accompagnement de qualité, je poursuis régulièrement des formations afin d'enrichir mes compétences et d'offrir des soins adaptés aux besoins de chacun.

À travers Arhomeplus, mon objectif est de créer un espace de détente et de ressourcement où chacun peut prendre le temps de se reconnecter à soi et de retrouver un meilleur équilibre.

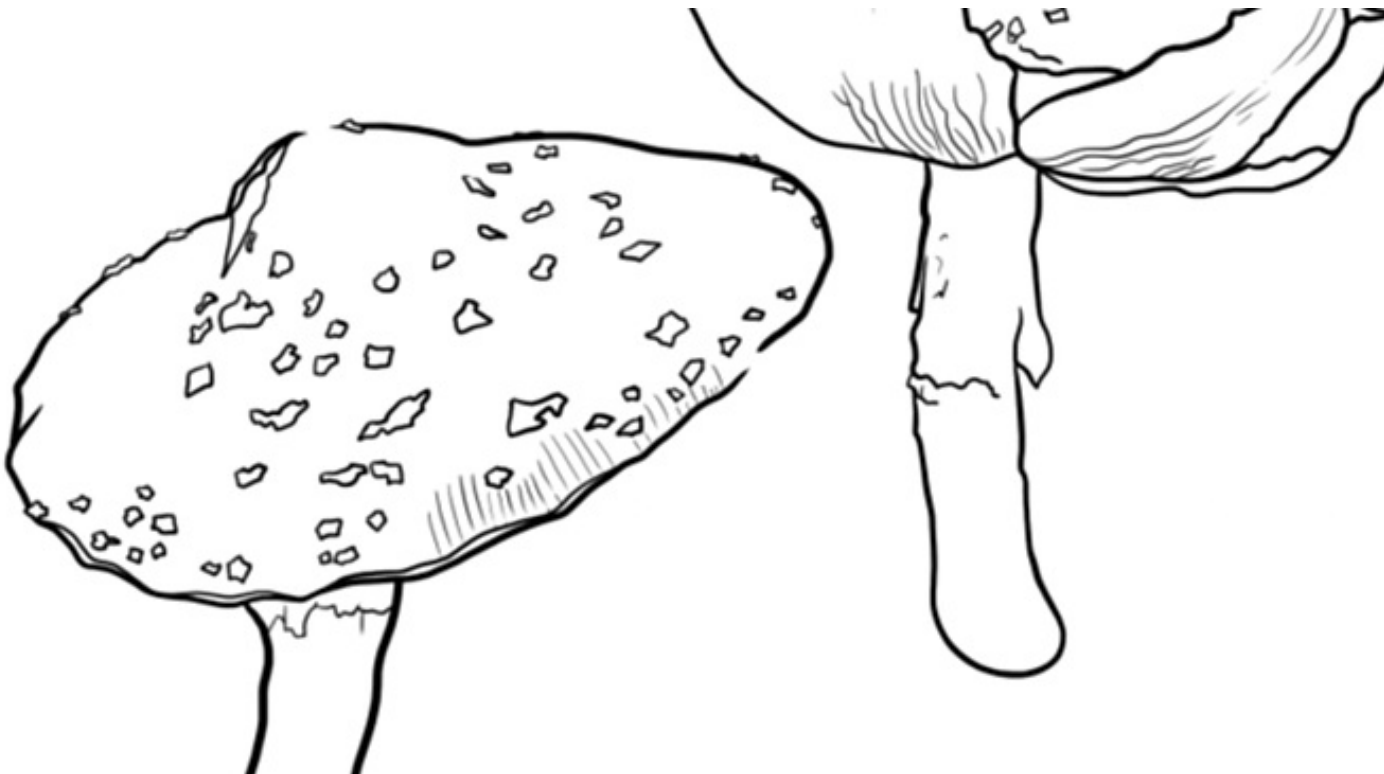
A PROPOS

N'HESITEZ PAS À JETER UN COUP D'OIL SUR NOS PACKS GÎTES ET BIEN-ÊTRE

Je ne vous en dis pas plus....

Je vous laisse découvrir

Bien à vous





© 2010 Pearson Education, Inc. All rights reserved. This material is intended solely for the personal use of the individual user and is not to be disseminated broadly.



RÉFLEXOLOGIE

LA RÉFLEXOLOGIE... EN QUELQUES MOTS

La réflexologie est une technique à la fois préventive et curative .

Elle sert à harmoniser les fonctions vitales du corps par l'élimination des toxines, elle améliore la qualité du sommeil, gère le stress, la nervosité, atténue les douleurs.

Cette pratique naturelle active le processus d'autoguérison de l'organisme.

Elle s'appuie sur le fait que les parties du corps tels que les mains , les pieds , le visage et les oreilles sont des représentations du corps humain. Elles sont constituées de zones réflexes qui correspondent aux glandes, organes et autres parties de l'anatomie.

Les pressions manuelles sur chacune de ces zones permettent d'agir considérablement sur les flux énergétiques ainsi que sur l'équilibre du corps dans le but d'apaiser, de prévenir et de traiter les différents troubles voire de favoriser l'autoguérison.









MASSAGE BIEN-ETRE EDONIS

QU'EST-CE QUE LE MASSAGE EDONIS ?

Le massage Edonis est un massage multi-techniques (ayurvédique, chinois, balinais, coréen et californien) basé sur le savoir faire ancestral de la médecine traditionnelle chinoise.

Par un toucher appelé "épicrotique" ce massage stimule le corps et régule le système énergétique. Combiné aux huiles essentielles, ce processus accélère le soin et agit instantanément sur le physique et le psychique.

Pour conserver la forme et la santé, pour lutter contre la fatigue nerveuse, le burn-out, pour favoriser la mémoire (Alzheimer), pour tout type de problèmes (Arthrose, Parkinson) je vous invite à essayer une séance de massage Edonis aux huiles essentielles en accompagnement du Bol d'Air Jacquier.







BOL D'AIR JACQUIER®

Le Bol d'air Jacquier®, une oxygénation sans risque radicalaire, en accord avec la nature. Une attitude responsable pour prendre en main notre état général et préserver notre vitalité. Avec le Bol d'air Jacquier®, respirons la santé !

Fatigue, mal-être... Les premiers effets du manque d'oxygénation cellulaire se ressentent au niveau de notre humeur, de notre capacité d'attention ou de mémorisation et de notre vitalité. Arrivent ensuite un affaiblissement général et la perte de nos capacités de défenses naturelles. Pollution, stress et vieillissement entraînent l'hypoxie - le manque d'oxygène de la cellule. Quand l'hypoxie s'installe, il devient indispensable de créer les conditions d'une meilleure oxygénation cellulaire.

Le plus efficace sera de bien utiliser l'oxygène que nous respirons, de l'assimiler correctement, de le rendre bio disponible, sans créer d'hyper oxygénation.

Le Bol d'air Jacquier® transforme les pinènes issus de la résine de pin des Landes (Orésine®) en super transporteurs d'oxygène. Une méthode ingénieuse pour capter en quelques minutes, au quotidien ou par cures répétées, la force des forêts de pins.

Une brève inhalation via le Bol d'air® initie un processus de régénération, protège de la sous oxygénation pendant plusieurs heures et augmente nos capacités de défenses anti-radicalaires (ne pas confondre avec un produit anti radicalaire, qui supprime aussi les radicaux libres indispensables).

Cette méthode unique et puissante, développée par le Laboratoire Holiste, améliorant l'oxygénation tissulaire de façon simple, peu contraignante, sans hyper oxygénation et sans risques radicalaires, est un formidable potentiel d'avenir serein.

Tout le monde, à tout âge, peut bénéficier des bienfaits du Bol d'air Jacquier® ! Son utilisation traditionnelle est aujourd'hui soutenue par de nombreux travaux scientifiques modernes et plus de 60 ans d'expérience.

Le Bol d'air Jacquier® ne génère pas d'oxygène, n'est ni un diffuseur d'huiles essentielles ni un ioniseur d'air.







MYCOTHÉRAPIE

QU'EST-CE QUE LA MYCOTHÉRAPIE ?

La mycothérapie est une thérapie naturelle avec des champignons médicinaux. Les champignons contiennent des protéines, des calories, des vitamines. Ils ajustent les déséquilibres du corps et soulagent les symptômes tout en stimulant le système immunitaire.

La mycothérapie est très utilisée en médecine traditionnelle chinoise. C'est un vrai complément alimentaire. Elle s'utilise en prévention de certaines maladies et apporte du bien-être à l'organisme. Les champignons médicinaux ont une composition naturelle équilibrée et sont riches en substances vitales, telles que les acides aminés essentiels, les minéraux, les vitamines et les oligo-éléments. Ils ont aussi un rôle de régulateurs, détoxifiants, relaxants et s'associent parfaitement à l'aromathérapie.

La mycothérapie ne se substitue en aucun cas à un traitement médical. C'est un complément idéal aux soins traditionnels.



Mes recommandations

Toutes les Activités

Découvrir le Grand Autunois Morvan

OFFICE DE TOURISME DU GRAND AUTUNOIS MORVAN

WWW.AUTUN-TOURISME.COM



Le Petit Creux

☎ 03 85 52 55 90

Galerie commerciale Centre
Commercial Porte Saint-André

0.4 km
📍 AUTUN



Restauration rapide dans la galerie commerciale du Leclerc.



La Tosca

☎ 03 85 52 27 72

13, route de Beaune

🌐 <https://www.la-tosca-autun.fr/>

0.6 km
📍 AUTUN



La Tosca : restaurant - pizzeria à Autun



Espace Sport Nature - Base de Loisirs Marcel Lucotte

2, route de Chalon-sur-Saône

🌐 <https://www.autun.com/sortez-bougez/>

0.8 km
📍 AUTUN



A l'Espace Sport Nature d'Autun, de nombreuses activités encadrées vous attendent pour passer un moment inoubliable en famille ou entre amis. Venez tester le stand-up paddle, une activité ludique et accessible à tous. L'ESN propose également une large gamme de locations pour satisfaire toutes vos envies de découvertes : VTC adultes, VTT adultes, vélos électriques, ainsi que des casques pour adultes. Vous pourrez également profiter d'un équipement varié comprenant des planches à voile, des wings sup, des canoës, des paddles, des dériveurs, des kayaks monoplace, et des pédalos 4 places, pour des sorties en groupe ou en toute autonomie. Venez profiter de ces activités diversifiées et vivre des moments de convivialité au cœur de la nature ! Pas besoin de réservation, venez sur place directement !



Plan d'eau du vallon

Rue de la Maladière

🌐 <http://uniongauleautunoise.fr/>

1.0 km
📍 AUTUN



Depuis peu, la rive gauche est désormais autorisée à la pêche, en plus de la rive droite. Un maximum de trois cannes est permis par pêcheur. Toutefois, il est important de bien respecter le règlement affiché à l'entrée du site. De plus, la pêche de nuit est autorisée, offrant ainsi plus de possibilités aux passionnés.



Circuit VTT-FFC 2

0.8 km
📍



Voyagez sur les hauteurs d'Autun la romaine et profitez de la fraîcheur des forêts du Morvan. Un circuit avec une difficulté moyenne entre montagne et plan d'eau. Une altitude maximum de 603 m et minimum de 306 m.



